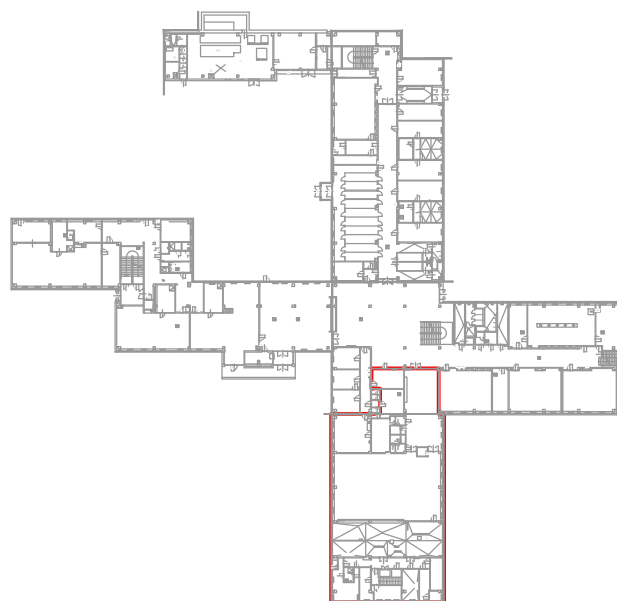


POZNÁMKY:

- Před zadáním do výroby je nutno ověřit rozměry dle skutečního stavu
- Pro okna a žaluzie bude vypracována montážní dokumentace
- Vnější parapety: poplastovaný pozinkovaný plech tl. 0,75 mm v barvě okenních rámu s okapnímnosem 40 mm a přesahem min. 30 mm od omítnuté fasády, spád 5°, s hliníkovými krytkami

SCHEMA PŮDORYSU:

ŘEŠENÁ ČÁST



I.-III. FÁZE

±0,000= 220,15 BPV

Zodpovědný projektant	Hlavní inženýr projektu	Vypracoval	PAM ARCH kancelář : Ječná 29a, 621 00 Brno info@pamarch.cz, https:// www.pamarch.cz tel: +420 775 377 554	
Ing. arch. Robert Ševčík	Ing. arch. Olena Slawinski	Ing. arch. Olena Slawinski		
Stavebník: Statutární město Brno Městská část Brno-Komín, Vavřínecká 733/15, 624 00 Brno			Formát	
Místo stavby: Pastviny 70, 624 00 Brno-Komín			Datum	11/2022
Název stavby: Rekonstrukce kuchyně a jídelny ZŠ Pastviny, Brno-Komín			Účel dokumentace:	DSP, DPS
			Číslo zakázky:	1314
Stavební objekt: SO 01			D.1.1. Architektonicko-stavební řešení	
Obsah: VÝPIS VÝPLNÍ OTVORŮ V OBVODOVÉ KONSTRUKCI A OSTATNÍCH VÝROBKŮ			Měřítko:	Číslo výkresu: D.1.1-22

VÝPIS VÝPLNÍ OTVORŮ V OBVODOVÉ KONSTRUKCI

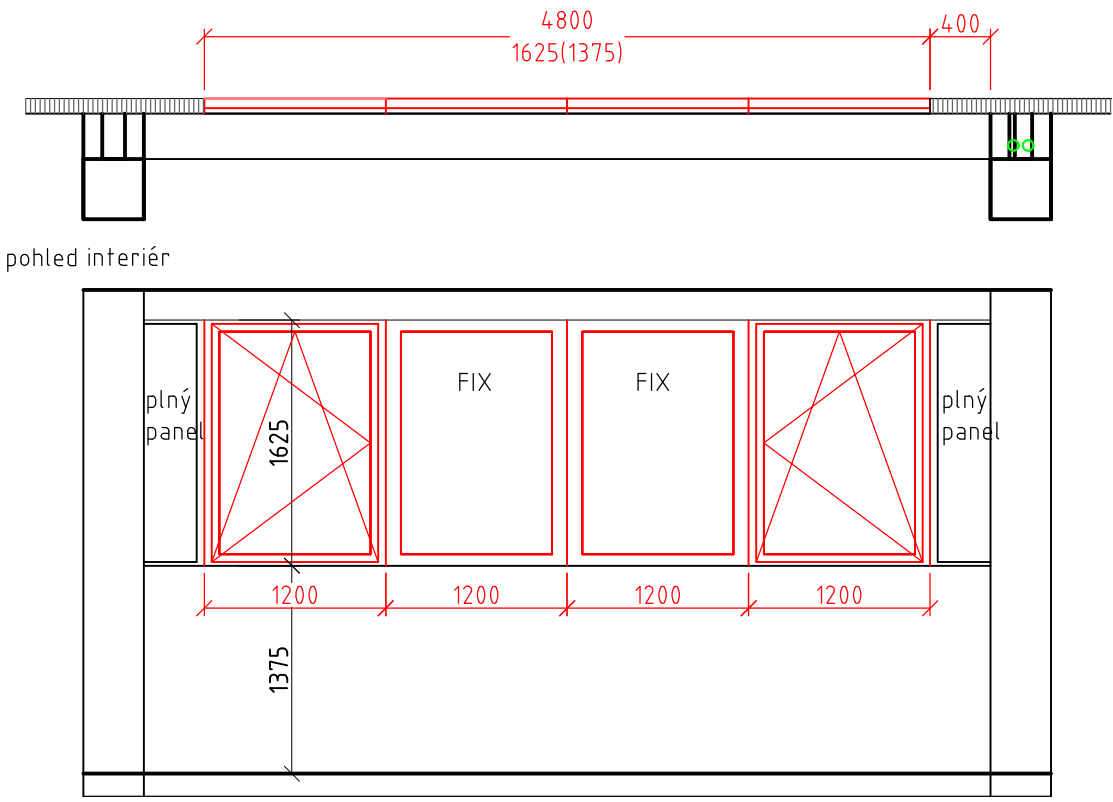
str. 1

OZN.	SCHÉMA	POPIS POLOŽKY	MNOŽSTVÍ	POZNÁMKA
0 1	ilustrační schéma	<p>Plochý neotevíravý světlík s izolačním tvrzeným dvojsklem a čirou akrylátovou kopulí, $U=0,80 \text{ W/(m}^2 \times \text{K)}$., zvuková izolace 36 dB</p> <p>Zvedací rám 2x150 mm</p> <p>Rozměry stavebního otvoru 1000x 1000 mm</p> <p>Ostění bude prefabrikované plastové z PVC bílé barvy</p>	13 ks - I. fáze	<p>Část střechy kolem světlíků bude řádně zateplená minerální vatou tl. dle stáv. stavu a izolovaná hydroizolační PVC fólií. Skutečné rozměry všech výrobků je nutné před výrobou zaměřit přímo na stavbě, včetně tl. konstrukce střechy.</p> <p><u>Světlíky budou zajištěny proti odpadávání a odkapávání při požáru vložení sítě</u></p> <p>Pro světlíky bude vypracována montážní dokumentace</p> <p>např. střešní světlík VELUX</p> <p>I. FÁZE</p>

- Dovedení parozábrany ke zvedacímu profilu.
- Drážka pro ukotvení zvedacího profilu ke konstrukci za pomoci přibalených šroubů.
- Límeč zvedacího profilu.
- Sešroubování obou zvedacích profilů mezi sebou.
- Zvedací rám s přírubou, 15 cm.
- Zvedací rám bez příruby, 15 cm (maximální sestava - 3 rámy nad sebe).
- Systémová parozábrana je vytažena po obvodu zvedacích ráků až do drážky světlíku. V souladu s pokyny instalace dle návodu se provede parotěsné neprodyšné napojení. Mezery se vyplní dostatečným množstvím tepelné izolace. V místě obložení interieru se přivede SDK do drážky světlíku.
- Kotvení světlíku šroubem s redukčním kroužkem. V místě montáže se aplikuje těsnění s konstrukčním silikonem.
- Montážní sada krycích plechů
- Neotevíravý světlík CFP.
- Čirá nebo opálová kopule v pokykarbonátovém nebo akrylátovém provedení.
- Zasklení nízkoenergetickým tvrzeným laminovaným dvojsklem, $U=0,80 \text{ W/(m}^2 \times \text{K)}$., zvuková izolace 36 dB

VÝPIS VÝPLNÍ OTVORŮ V OBVODOVÉ KONSTRUKCI

str. 2

OZN.	SCHÉMA	POPIS POLOŽKY	MNOŽSTVÍ	POZNÁMKA
0 2	<p>půdorys</p>  <p>pohled interiér</p>	<p>Plastová pásová okna s vyztuženými rámy (z pozinkované oceli tl. 1,5-2 mm) zasklená izolačním trojsklem, stavební hl. 76 mm. Kování: systémové</p> <p>Barva oboustranně BÍLÁ. Okna budou dodána včetně podkladních profilů PURENIT, kotev, kotevního materiálu, systémového kování, vnitřního a venkovního parapetu. Po osazení bude styk okna s ostěním nadpražím a parapetem opatřen vnitřní parotěsnicí páskou a venkovní paropropustnou páskou.</p> <p><u>Minimální předepsané tepelněizolační parametry plastových okení:</u> $U_w = 0,90 \text{ W/m}^2\text{K}$</p> <p>Vnější parapet: poplastovaný pozinkovaný plech tl. 0,75 mm v barvě okenních rámu s okapním nosem 40 mm a přesahem min. 30 mm od omítnuté fasády, spád 5°, s hliníkovými krytkami Vnitřní parapet: plastový, tl. 20 mm, hl.200 mm, bílý. Podkladní profil: purenit tl.60 mm, v. 30 mm</p> <p><u>Skutečné rozměry všech výrobků je nutné před výrobou zaměřit přímo na stavbě</u> <u>Pro okna bude vypracována montážní dokumentace</u></p>		

I. FÁZE

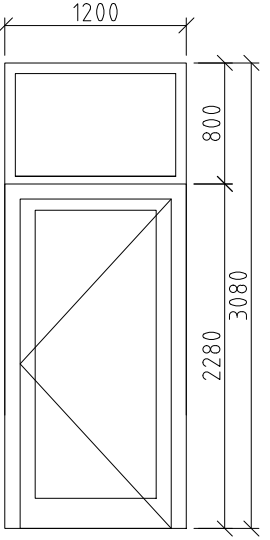
VÝPIS VÝPLNÍ OTVORŮ V OBVODOVÉ KONSTRUKCI A OSTATNÍCH VÝROBKŮ

str. 3

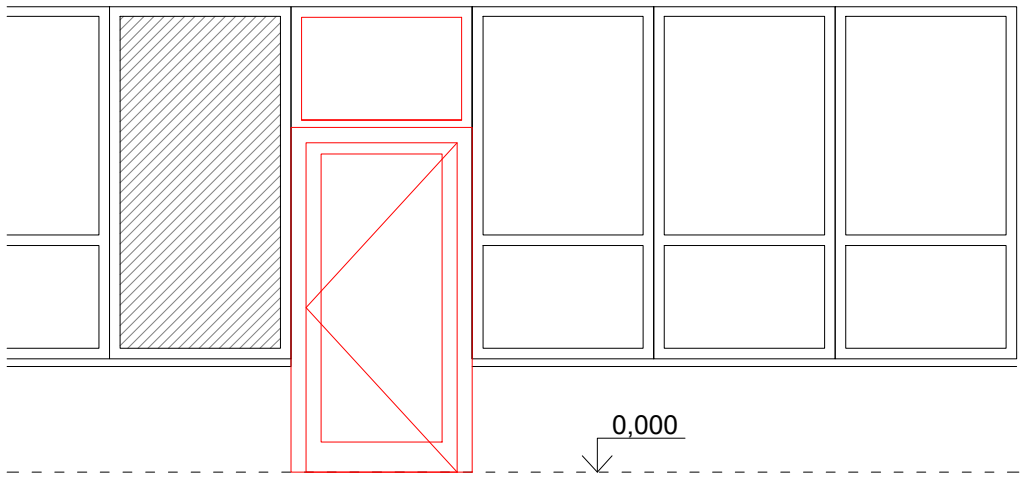
OZN.	SCHÉMA	POPIS POLOŽKY	MNOŽSTVÍ	POZNÁMKA
<div> <div>O</div> <div>3</div> </div>	POHLED Z INT. 	PLASTOVÉ OKNO SKLOPNÉ DOVNITŘ S PÁKOVÝM OVLÁDÁNÍM OTVÍRÁNÍ ROZMĚRY STAVEBNÍHO OTVORU: 3200x600 MM, VÝŠKA PARAPETU 1850 MM VÝPLŇ: IZOLAČNÍ TROJSKLO, ČIRÉ VNITŘNÍ PLASTOVÝ PARAPET Š. 300 MM VNĚJŠÍ PARAPET: FE ZN PLECH TL. 0,75 MM, R.Š. 220, NOS 40 MM PODKLADNÍ OKENNÍ PROFIL: PODKLADNÍ PROFIL PURENIT TL.60 MM, V.30 MM, DL. 3,2 M	1 KS	PO VYBOURÁNÍ STÁVAJÍCÍCH OKEN JE NUTNĚ PŘEMĚŘIT ROZMĚRY OTVORU III. FÁZE
<div> <div>O</div> <div>4</div> </div>		PLASTOVÉ OKNO SKLOPNÉ DOVNITŘ S PÁKOVÝM OVLÁDÁNÍM OTVÍRÁNÍ ROZMĚRY STAVEBNÍHO OTVORU: 4900x600 MM, VÝŠKA PARAPETU 1850 MM VÝPLŇ: IZOLAČNÍ TROJSKLO, ČIRÉ VNITŘNÍ PLASTOVÝ PARAPET Š. 300 MM VNĚJŠÍ PARAPET: FE ZN PLECH TL. 0,75 MM, R.Š. 220, NOS 40 MM PODKLADNÍ OKENNÍ PROFIL: PODKLADNÍ PROFIL PURENIT TL.60 MM, V.30 MM, DL. 4,9 M	1 KS	PO VYBOURÁNÍ STÁVAJÍCÍCH OKEN JE NUTNĚ PŘEMĚŘIT ROZMĚRY OTVORU III. FÁZE
<div> <div>P</div> <div>1</div> </div>	velikost otvoru: 5500x2300 mm - I. fáze velikost otvoru: 6700x2300 mm - II. fáze velikost otvoru: 3100x2300 mm - II. fáze	Látková roleta oranžové barvy, mezi dvěma sloupy bude umístěno dvě rolety, přesná šířka otvoru bude zaměřená po osazení obkladu na sloupy, cca 2700 mm	4 ks - 2700 mm I. fáze 3 ks - 2200 mm II. fáze 2 ks - 1500 mm II. fáze	Dodavatel musí odsouhlasit odstín látky s architektem

VÝPIS VÝPLNÍ OTVORŮ V OBVODOVÉ KONSTRUKCI

str. 4

OZN.	SCHÉMA	POPIS POLOŽKY	MNOŽSTVÍ	POZNÁMKA
0 5	<p>pohled</p> 	<p>Plastové prosklené venkovní dveře s vyztuženým rámem (z pozinkované oceli tl. 1,5-2 mm), otevíravé ven, pravé. Zasklené izolačním trojsklem, stavební hl. 76 mm. Kování: systémové, paniková klika dle požadavků PBR. Horní fixní světlík nad dveřmi.</p> <p>Barva oboustranně BÍLÁ. Dveře budou dodané včetně podkladních profilů PURENIT, kotev, kotevního materiálu, systémového kování, venkovního prahu. Po osazení bude styk dveří s ostěním nadpražím a prahem opatřen vnitřní parotěsnicí páskou a venkovní paropropustnou páskou.</p> <p><u>Minimální předepsané tepelněizolační parametry:</u> <u>$U_w = 0,90 \text{ W/m}^2\text{K}$</u></p> <p>Podkladní profil: purenit tl.60 mm, v. 30 mm</p>	1 KS	<p>Dveře budou doplněné do stávajícího pásu oken. Stávající otevíravé okno bude demontováno. V obvodové stěně bude vybourán otvor pro dveře, umístění viz půdorys 1.NP.</p> <p><u>Skutečné rozměry všech výrobků je nutné před výrobou zaměřit přímo na stavbě</u> <u>Pro okna bude vypracována montážní dokumentace</u></p> <p>I. FÁZE</p>

výřez pohledu - dveře na fasádě s začleněním do stávajícího pásu oken



VÝPIS VÝPLNÍ OTVORŮ V OBVODOVÉ KONSTRUKCI

str. 5

OZN.	SCHÉMA	POPIS POLOŽKY	MNOŽSTVÍ	POZNÁMKA
P 2		<p>Zvuk pohlcující akustické panely z plastové plsti. Velikost jednoho panelu 250x1100, panely s zaoblenými rohy. Rloušťka panelu 15 mm, lepený na stěnu. Barva RAL design 310 70 25</p> <p>1 ks -3500 Kč</p>	22	<p>Umístění m.č. 1.04 ve výšce 1075 nad podlahou, stěna s pásem oken pod stropem</p> <p>Dodavatel musí odsouhlasit odstín s projektantem</p> <p>I. FÁZE</p>
P 3		<p>Kruhové zvuk pohlcující akustické panely z plastové plsti. Průměr panelu $\phi 1100$ mm a $\phi 550$ mm, panely s zaoblenými rohy. Tloušťka panelu 50 mm, lepený na stěnu/zavěšený na strop</p> <p>Barva:</p> <p>RAL design 310 70 25 - fialová</p> <p>RAL design 060 60 80 - oranžová</p> <p>RAL design 110 80 50 - zelená</p> <p>RAL design 080 80 60 - žlutá</p> <p>RAL design 320 30 30 - tmavě fialová</p> <p>$\phi 550$ mm -2500 Kč $\phi 1100$ mm -5750 Kč</p>	<p>$\phi 550$ mm -26</p> <p>$\phi 1100$ mm -11</p> <p>I. FÁZE</p>	<p><u>$\phi 550$ mm</u></p> <p>10 ks na strop, 16 ks na stěnu (zelená - 6, žlutá - 8, oranžová-5, fialová-7)</p> <p><u>$\phi 1100$ mm:</u></p> <p>11 ks na strop (zelená -3, žlutá - 3, oranžová-3, fialová-2)</p>
			<p>$\phi 550$ mm -9</p> <p>$\phi 1100$ mm -4</p> <p>II. FÁZE</p>	<p><u>$\phi 550$ mm</u></p> <p>9 ks na stěnu (zelená -2, žlutá - 3, oranžová-3, tmavě fialová-1)</p> <p><u>$\phi 1100$ mm:</u></p> <p>4 ks na stěnu (zelená -1, žlutá - 1, oranžová-1, tmavě fialová-1)</p>